

Título Ideación e Intento Suicida: Prevalencia de Métodos por Género en Adolescentes

Autores: Costa, C. Rocío; Gispert, Lucía; Mazzaro, Jorgelina; Nolasco, Federico; Varela, Matías

Filiación: Clínica Dharma

Resultados

Introducción

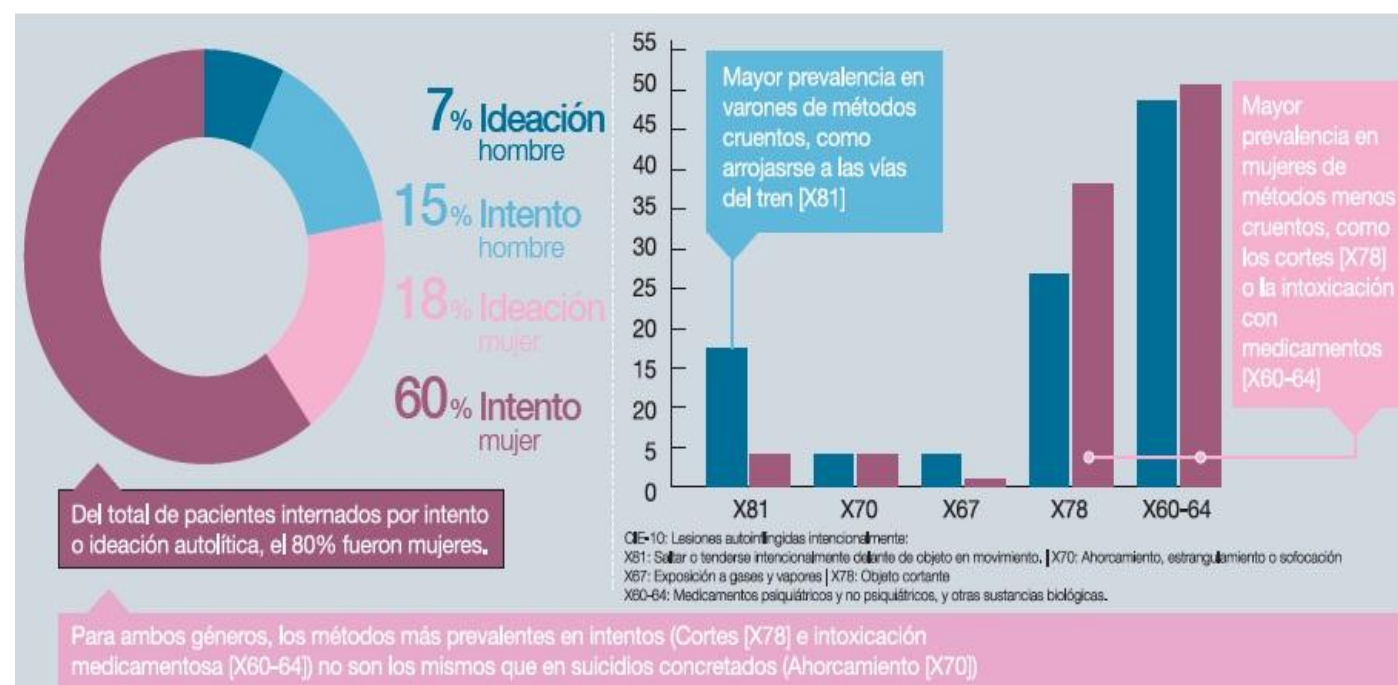
Según la OMS, más de 800.000 personas se suicidan anualmente. La problemática reviste especial importancia entre los adolescentes y adultos jóvenes, constituyendo la segunda causa de muerte. Teniendo en consideración que el antecedente de un intento de suicidio es un predictor clínico de la posterior concreción del mismo, consideramos relevante analizar los factores que se ponen en juego en adolescentes que han intentado sin éxito quitarse la vida, o que han desplegado franca ideación autolítica, evidenciada en la elaboración de un plan suicida.

Objetivos

Sin perder de vista la naturaleza multifactorial del suicidio y sus prolegómenos, con este trabajo buscamos comparar y evaluar los métodos utilizados en los intentos autolíticos de hombres y mujeres, así como el posible rol del género en la conducta suicida.

Métodos

Escogimos un diseño no experimental, descriptivo correlacional de corte transversal y metodología cuantitativa. La muestra de 224 casos proviene de una revisión retrospectiva de historias clínicas, correspondientes a pacientes de entre 12 y 19 años que cursaron internación en Clínica Dharma durante el período comprendido entre enero de 2015 y enero de 2018, seleccionando aquellos casos en los que el motivo de internación incluyó un intento de suicidio, o en su defecto, se evidenció franca ideación suicida con elaboración de plan y elección de método.



Conclusiones

Nuestros resultados revelan que los intentos de suicidio en adolescentes son más frecuentes en el sexo femenino. Al contrastarlos con la estadística nacional respecto a defunciones por suicidios (MSal – Estadísticas Vitales; 2015), aunque las mujeres son las que más lo intentan, los hombres son los que más lo logran. **Una de las posibles explicaciones para este fenómeno, conocido en la literatura como “la paradoja de género del comportamiento suicida” podría ser la elección de métodos menos letales en ellas.** Asimismo, nuestros resultados abren las puertas a otra posible lectura: que en los adolescentes varones con comportamientos suicidas, es menor el acceso a tiempo a la atención sanitaria en salud mental. Factores sociales, culturales, psicológicos y biológico-comportamentales ligados al género puede que ejerzan su efecto tanto en la elección de métodos más o menos letales como en el acceso al cuidado temprano.