

“Marihuana y perfusión cerebral: Estudio mediante SPECT”

Autores: Huanambal, David (1,2); Sanabria, Pablo J.(2,3); Ollari, Juan A. (1,4)

(1) Servicio de Neurología del Hospital “José T. Borda”; (2) UNSAM (Universidad Nacional de San Martín); (3) CNEA (Comisión Nacional de Energía Atómica), (4) Centro de Neurol. Cognitiva, Scio. Neurología del Hospital Británico de Buenos Aires.

Introducción

Si bien existen estudios con imágenes funcionales acerca de los efectos del consumo de cannabinoides, hay diferencias notables en cuanto a los resultados y estas discordancias podrían estar relacionadas con varios factores (clínicos y técnicos) a los que pasamos revista en este trabajo.

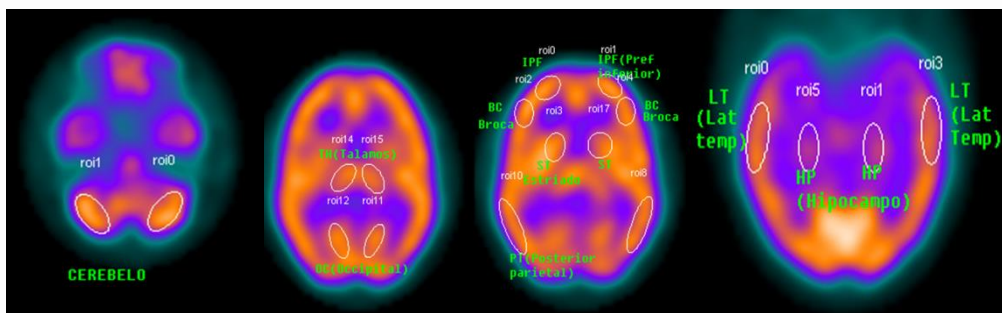
Objetivos

Cuantificar los niveles de perfusión cerebral regional de un grupo de consumidores de marihuana mediante SPECT y comparar los resultados con los reportados en los metaanálisis disponibles en la literatura.

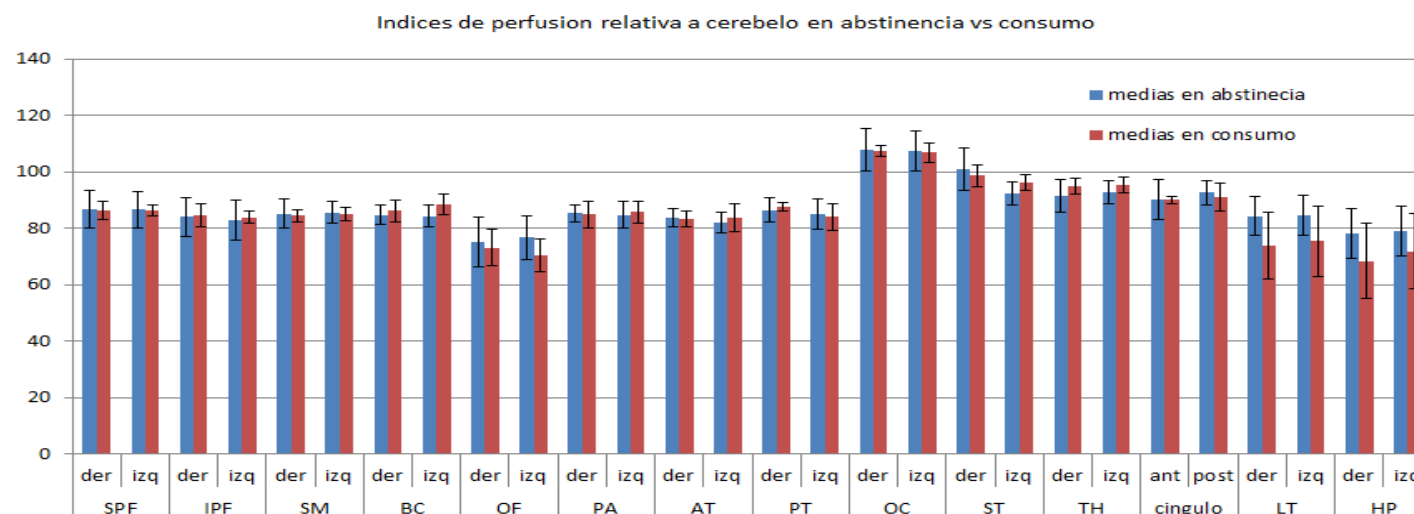
Métodos

Se seleccionaron para el análisis cuantitativo los SPECT de perfusión cerebrales de 8 individuos consumidores ocasionales (4) y habituales (3) sin patología neurológica ni psiquiátrica (excepto la de cumplir en el caso de 2 habituales con criterios DSM-IV-TR de “abuso de cannabis”).

Los estudios se realizaron en 2 tiempos: agudo-subagudo (dentro de las 1-6 hs de consumo) y luego de al menos una semana de abstinencia de marihuana (ambas situaciones autorreportadas y corroboradas mediante determinación de hidroxitetrahidrocannabinol en orina). Las imágenes SPECT fueron obtenidas luego de la administración intravenosa de 20 a 25 milicurios de ^{99m}Tc-ECD (Etil Cisteinato Dímero). Se cuantificaron áreas corticales y subcorticales con respecto a las cuentas del Cerebelo y se obtuvieron índices de perfusión relativa porcentual.



Resultados



Conclusiones

Los resultados de este estudio realizado con sujetos que podemos considerar no-policonsumidores y sin historial neuropsiquiátrico, tienen además de la correspondiente a la muestra pequeña, algunas de las limitaciones que hemos podido encontrar en los numerosos artículos revisados sobre estudios funcionales en consumidores (algunos de ellos con SPECT-133XE) y resumidos en el metaanálisis de Martin-Santos et al.,2010.

Los principales son: la ausencia de cuantificación absoluta y relativa de cannabinoides consumida y/o absorbida y la comparación con métodos automáticos de regionalización (inviable por no contar en nuestro caso con un “template” o muestra de estudios realizados con sujetos control, habiéndose realizado la comparación con los valores descriptos de la tabla en el estudio de Tanaka et al.,2000).

La muestra, por otra parte está constituida por individuos con diversos niveles de consumo, lo que implica una marcada heterogeneidad en el estado neurocognitivo y funcional basal de los individuos.

No obstante podemos observar que el consumo produce en el grupo modificaciones en la perfusión que se correlacionan (aunque solo en parte) con las modificaciones neurocognitivas agudas observadas.