

## Dos dispositivos distintos de atención en el Hospital Nacional de Alienadas (1907-1934)

Lic. Pablo Rodríguez Sturla (UBA-AASM), Lic. Claudia Ferro (UBA-AASM), Bibl. María Eugenia Verdún (UBA-AASM), Lic. Yanina Valle Lanosa (AASM) y Lic. Emmanuel Oliverio (UBA-AASM)

### Introducción

En este póster se presentará un relevamiento sobre el funcionamiento del Hospital Nacional de Alienadas durante las gestiones de los doctores José A. Esteves y Julio G. Nogues entre los años 1907 y 1934.

Se analizarán los diferentes dispositivos de atención a las pacientes y los tratamientos empleados.

Se mencionarán las dificultades para instrumentar nuevos mecanismos para el mejoramiento o curación de las enfermas. Finalmente estableceremos algunas comparaciones asistenciales entre los directores mencionados.

### Objetivos

- Analizar la labor desarrollada por los directores del Hospital Nacional de Alienadas entre los años 1907 y 1934.
- Conocer en dicho período los diferentes dispositivos de atención de las pacientes implementados en el Hospital.
- Explicar el alcance y los resultados de los nuevos tratamientos implementados en la institución por los doctores Esteves y Nogues.

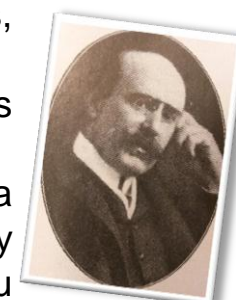
### Métodos

Relevamiento e indagación de fuentes bibliográficas primarias y secundarias. Análisis de los discursos para encontrar definiciones conceptuales, comparaciones y frecuencias.

### Conclusiones

#### Dirección del Dr. José Esteves, 1907-1924

- Reformó el modelo de historia clínica de las pacientes, haciéndolo más detallado y pertinente.
- Inauguró el Asilo de Lomas de Zamora para enfermas crónicas, contrarrestando el problema del hacinamiento.
- Atención: no concebía a la neurología y a la psiquiatría como clínicas independientes, el médico psiquiatra y neurólogo debía estudiar y observar al enfermo en su aspecto clínico.
- Tratamientos: incorporó el trabajo de las insanas como ayuda a los procedimientos farmacológicos. Trabajar mejoraba la salud, el sueño y disminuía las ideas delirantes.
- Pacientes tuberculosas: con medidas higiénicas y prevención logró disminuir la cantidad de muertes.



#### Dirección del Dr. Julio Nogues, 1924-1934

- La falta de profesionales suficientes para la atención.
- Amplió el Asilo de Lomas.
- Atención: el médico psiquiatra debía estudiar y observar al enfermo en su aspecto clínico. Las enfermedades mentales podían ser curadas o mejoradas, investigando trastornos físicos orgánicos, humorales o neuro-endócrinos.
- Tratamientos: se centró en las pacientes agitadas que revestían una cronicidad y de permanencia prolongada.
- Incorporó la malarioterapia pero no se encontró un resultado satisfactorio, excepto en la parálisis general progresiva.
- Inició del uso de prácticas psicoterapéuticas con una orientación psicoanalítica obteniendo un efecto apreciable.

